

# **Dorferneuerung Mühlhausen Stadt Neustadt/Donau**

Integrierter Dorferneuerungsplan Stand 29.11.2017

„Maßnahmen Flur“

**M16** Maßnahmenbündel

Ortsrandeingrünung dorftypisch entwickeln

G

1

**Ortsrandeingrünung dorftypisch entwickeln,  
lockerer Übergang vom Dorf zur Landschaft**



### Bestand und Problempunkte

Eine dorftypische Ortsrandeingrünung stellt sich durch sanfte Übergänge der am Ortsrand liegenden Bebauung in die dahinterliegende Landschaft dar. An einigen Ortsrandabschnitten ist die Eingrünung nur mangelhaft ausgeprägt oder fehlt gänzlich. Besonders störend wirkt dies an den Ortseingängen, wie beispielsweise aus Richtung Geibenstetten kommend. Die hier stehenden Gewerbeeinrichtungen sind nicht eingegrünt. Im Flächennutzungsplan ist hier die Anlage eines Feldgehölzes vorgesehen.

### Maßnahmenbeschreibung

Um eine dorfgerechte Eingrünung der negativ zu bewertenden Ortsrandabschnitte zu erreichen, sollten Pflanzungen von Gehölzstrukturen erfolgen. Diese können unterschiedlich ausgeprägt sein, beispielsweise durch die Pflanzung von Einzelbäumen, Strauchhecken oder die Anlage von Obstwiesen. Eine locker gegliederte Anordnung belebt dabei das Landschaftsbild. Entsprechende Regelungen können z.B. bei baulichen Erweiterungen des Dorfes in Bebauungsplänen getroffen werden.

### Kategorie:

Grünordnung /  
Dorfökologie

### Priorität:

Flur

### Ziele:

Entwicklung sanfter Übergänge zwischen  
Dorfbereich und freier Landschaft

Eingrünung großer, orts- und  
landschaftsbildstörender Gebäude  
sowie offener Ortsränder

### Inhaltliche Schnittstellen:

- / -

### beteiligte Fachstellen:

N.N.

N.N.

### Grunderwerb nötig:

Ja | Nein

### Grobe Kostenschätzung:

/

# **Dorferneuerung Mühlhausen Stadt Neustadt/Donau**

Integrierter Dorferneuerungsplan Stand 29.11.2017

„Maßnahmen Flur“

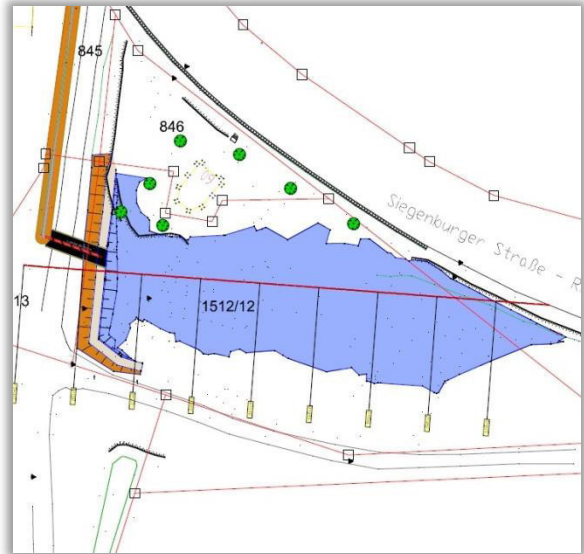
**M17** Maßnahmenbündel

Erosion und Hochwasserereignisse verhindern

G

2

Erosion verhindern,  
Niederschlagswasserrückhaltung verbessern



### Bestand und Problempunkte

Die Entstehungsgeschichte Mühlhausens und Forstdürnbuchs ist auf die Land- und Forstwirtschaft zurückzuführen, die hier seit jeher großes Potenzial hat. Um Mühlhausen herum befinden sich große Ackerflächen, die überwiegend für den Anbau von Hopfen und Spargel genutzt werden. Diese Anbaukulturen besitzen jedoch eine große Erosionsgefährdung.

Deswegen und auf Grund der Bodenbeschaffenheit lässt sich, besonders nach Starkniederschlägen, eine vermehrte Bodenerosion, sowie Überschwemmungsereignisse vor allem im Bereich südlich von Mühlhausen beobachten.

### Maßnahmenbeschreibung

Um Maßnahmen gegen eine vermehrte Bodenerosion zu ergreifen, befasst sich bereits der AK boden:ständig mit Lösungsansätzen. Unter Anderem ist die Errichtung eines Rückhaltebeckens im Bereich hinter der Wittmann-Kapelle vorgesehen.

### Kategorie:

Grünordnung /  
Dorfökologie

### Priorität:

Flur

### Ziele:

Entwicklung von Maßnahmen zum Bodenschutz und gegen Ausschwemmungen durch *boden:ständig*

### Inhaltliche Schnittstellen:

- / -

### beteiligte Fachstellen:

N.N.

N.N.

### Grunderwerb nötig:

Ja | Nein

### Grobe Kostenschätzung:

/